



hebammenART®

Postpartale Grundlagen

Leitung: Sabine Friese-Berg oder
Anna-Lena Seckler

Zielgruppe: Hebammen,
StillberaterInnen,
Fachkräfte integrative
Wochenbettbegleitung

Kursformat: Präsenz

**Fortbildungs-
stunden:** 24

Schwangerschaft: 5

Geburt: 1

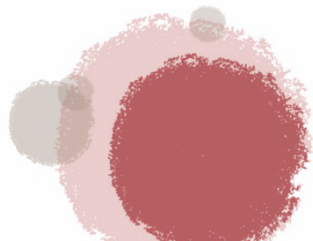
Wochenbett: 15

Fachkompetenz: 3

Darin enthalten 12
Stunden zur Erfüllung
der Fortbildungspflicht
für PraxisanleiterInnen.



Anmeldung über
[www.hebammenart.de/profis/
fortbildungen/](http://www.hebammenart.de/profis/fortbildungen/)
oder den QR-Code scannen.





Inhalte:

hebammenART[®] ist eine spezifische Methode zur Stärkung der inneren Gesundheitsressourcen, zur Anregung und Harmonisierung des körperlichen Gesundheitsnetzwerkes und zur Regulation von Stillen und dem Beziehungsaufbau zwischen Eltern und Kind (Bindungsförderung).

hebammenART[®] bezieht sich auf die Grundprinzipien der Salutogenese.

Die zentrale Frage ist: Wie kann durch eine **hebammenART[®]** geleitete Postpartale Betreuung eine gesunde Schwangerschaft, Geburt und die Zeit danach gestärkt und gefördert werden?

Dazu bedarf es eines tieferen Verständnisses zum Wirken der Gesundheitsfaktoren für Mutter und Kind.

Nach **hebammenART[®]** sind diese in der postpartalen Phase:

- Die Kraft der affektiven Begleitung und Berührung
- Bindungsförderung
- Die Gesundheitsfunktion der natürlichen Geburt
- kindliche Kräfte vor- und nachgeburtlich und deren Ressourcen
- Hormone
- Neurophysiologische Grundlagen
- das Erkennen von somatischen Anzeichen von Stress bei Mutter und Kind

In diesem Grundlagenseminar wechseln sich Theorie und Praxis ab.

Einige Anteile der Effektiven Manuellen Hilfen (EMH)[®] werden angewandt.

Dieser Kurs ist der Grundlagenkurs für die Zertifizierung (Label) Postpartale Begleitung **hebammenART[®]**



Anmeldung über
[www.hebammenart.de/profis/
fortbildungen/](http://www.hebammenart.de/profis/fortbildungen/)
oder den QR-Code scannen.

